

Паспорт инвестиционной площадки
«Производственные и складские помещения ООО «Смоленский электротехнический завод»»

ООО «Смоленский электротехнический завод» расположен по ул. Крупской, д. 65А, г. Смоленска. Инвестору предлагаются складские помещения – общей площадью 88,6м², офисные – 117,2м², производственные помещения – 546,4м². Предлагаемые помещения находятся в собственности ООО «Смоленский электротехнический завод». Помещения можно использовать на условиях аренды для создания производственного предприятия. Имеется развитая инженерная инфраструктура, обслуживается регулярными городскими пассажирскими перевозками.

Инвестиционный паспорт

| | |
|---|--|
| Название площадки | ООО «Смоленский электротехнический завод». Производственные складские и офисные помещения |
| Местонахождение (адрес) площадки | 214019, г. Смоленск, ул. Крупской, д. 65-А |
| Тип площадки | Производственные, складские и офисные помещения |

Основные сведения о площадке

| | |
|--|--|
| Владелец площадки | ООО «Смоленский электротехнический завод» |
| Юридический (почтовый) адрес, телефон (код города), e-mail, web-site | 214019, г. Смоленск, ул. Крупской, д. 65-А тел./факс (4812) 62-22-18 e-mail: suppvos@sci.smolensk.ru |
| Контактное лицо (Ф.И.О.) | Кекушева Светлана Александровна |
| Должность | Начальник коммерческого отдела |
| Телефон (код города) | (4812) 55-25-42, (4812) 31-08-31 |
| e-mail | e-mail: suppvos@sci.smolensk.ru |
| Условия приобретения (пользования) площадки | Аренда |
| Условия аренды (приобретения) участка | Аренда на условиях договора |
| Расчетная стоимость аренды | Офисные помещения - 4200 руб. кв. м в год Складские помещения – 2400 руб. кв. м в год Производственные помещения с грузовым лифтом – 3600 руб. кв. м в год |

| | |
|---|--|
| Прочие затраты, связанные с приобретением площадки | нет |
| Описание земельного участка: | |
| Площадь земельного участка, га | 1,7 |
| Форма земельного участка | неправильная |
| Размеры земельного участка: длина и ширина | 121м x 153м |
| Ограничения по высоте | Должна соответствовать характеру формирующейся среды, типу застройки и условиям размещения в городе, что определяется утвержденной градостроительной документацией. |
| Возможность расширения земельного участка | нет |
| Категория земель | Земли поселений |
| Функциональная зона | Жилая зона |
| Территориальная зона | Ж4-п – зона застройки жилыми домами смешанной этажности, с включением объектов социально-культурного и коммунально-бытового назначения, связанных с проживанием граждан, а также объектов инженерной инфраструктуры и существующих производственных объектов |
| Существующие строения на территории участка | Производственный участок, складские помещения |
| Существующие инженерные коммуникации на территории участка | вода, канализация, отопление, электричество |
| Наличие ограждений и/или видеонаблюдения | есть |
| Рельеф земельного участка | Монотонный склон |
| Вид грунта | Песчано-суглинистые |
| Глубина промерзания, м | 1,29 |
| Возможность затопления во время паводков | нет |
| Описание близлежащих территорий и их использования | |
| Расстояние до ближайших жилых домов (км) | 0,02 |
| Близость к объектам, загрязняющим окружающую среду | нет |
| Ограничения использования участка | Используются свободные производственные помещения |
| Виды разрешенного использования, исходя из функционального зонирования | Под производство |
| Текущее использование площадки | Свободные площади |
| История использования площадки | Производственные площади |

Удаленность участка (км)

| | |
|---|---|
| от центра субъекта Российской Федерации, в котором находится площадка | Находится в административном центре Смоленской области в г. Смоленске |
| от центра ближайшего субъекта Российской Федерации | до Москвы 420 |
| от ближайших автомагистралей и автомобильных дорог | 0,04 |
| от ближайшей железнодорожной станции | 6,1 |

Доступ к площадке

| | |
|--|--|
| Автомобильное сообщение | |
| Описание всех существующих автомобильных дорог ведущих к участку | Асфальтовая четырехполосная дорога. Ограничений для грузовиков, дорожной техники и ограничений по сезонности и времени суток нет |
| Железнодорожное сообщение | |
| Описание железнодорожных подъездных путей | нет |
| Иное сообщение | |
| | Городской пассажирский транспорт (трамвай, троллейбус, автобус, маршрутное такси) |

Основные параметры зданий и сооружений, расположенных на площадке

| Наименование здания, сооружения | Площадь, м2 | Длина, ширина, сетка колонн | Этажность | Высота этажа, м | Строительный материал конструкций | Степень износа, % | Возможность расширения | Использование в настоящее время |
|--|-------------|-----------------------------|-----------|-----------------|-----------------------------------|-------------------|------------------------|---------------------------------|
| Производственное помещение | 142,5 | 12,2x12,2 | 3 | 5 | железобетон | 40 | нет | пустует |
| Производственное помещение | 200,4 | 12,0x16,7 | 3 | 4,6 | железобетон | 40 | нет | пустует |
| Производственное помещение с покрасочной камерой | 203,5 | 12,2x26,7 | 3 | 4,6 | железобетон | 40 | нет | пустует |
| Складское помещение (в отдельном здании) | 80,6 | 11,2x8,5 | 1 | 3,23 | железобетон | 40 | нет | пустует |

| | | | | | | | | |
|--------------------------|------|---------|---|-----|-------------|----|-----|---------|
| Складское помеще- ние | 8,0 | 2,2x3,7 | 1 | 3,3 | железобетон | 40 | нет | пустует |
| Офисное помещение | 16,4 | 2,8x6,0 | 2 | 3,0 | железобетон | 40 | нет | пустует |
| Офисное помещение | 43,1 | 5,7x7,6 | 2 | 3,0 | железобетон | 40 | нет | пустует |
| Офисное помещение | 36,9 | 9,4x4,0 | 2 | 3,0 | железобетон | 40 | нет | пустует |
| Офисное помещение | 20,8 | 6,5x3,9 | 2 | 3,0 | железобетон | 40 | нет | пустует |

Собственные транспортные коммуникации (на территории площадки)

| | |
|--|----------------------------|
| Тип коммуникации | Наличие (есть, нет) |
| Автомоби́льная доро́га (тип, покрытие, протяженность и т.д.) | Асфальтовое покрытие |
| Ж/д. ветка (тип, протяженность и т.д.) | нет |
| Сети телекоммуникаций (телефон, Интернет, иное) | телефонные сети, Интернет |

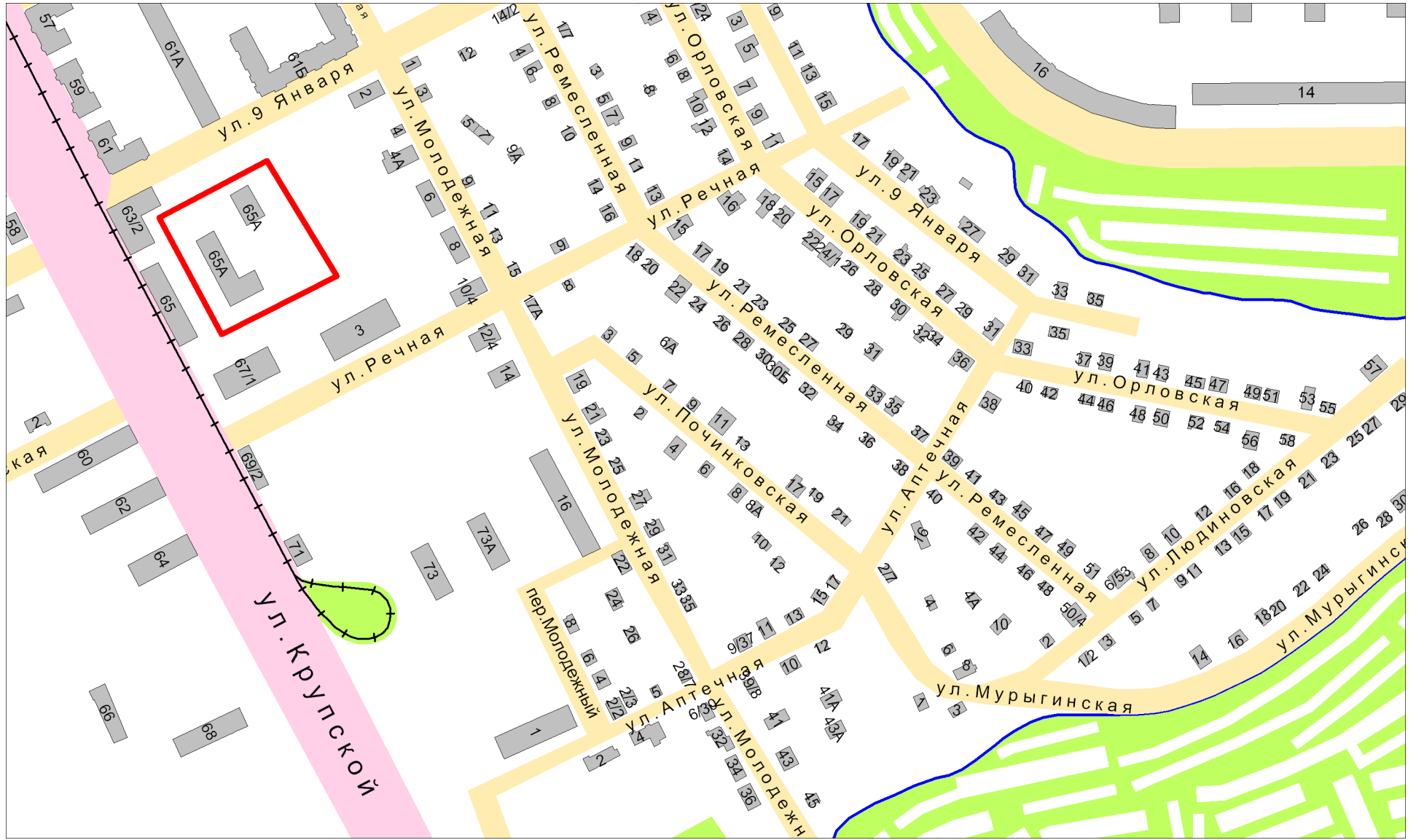
Характеристика инженерной инфраструктуры

| Вид инфраструкту- ры | ед. измерения | Удаленность источника подключения, характе- ристика сетей и объек- тов инфраструктуры | Свободная мощность, или необходимые усовершен- ствования для возможно- сти подключения | Тариф на подклю- чение | Поставщики услуг (с указанием кон- тактной информа- ции) |
|-------------------------|------------------|--|---|---------------------------------|---|
| Газ | куб. м/час | нет | - | - | |
| Электроэнергия | Квт | На участке 7 Квт | Установленная мощность завода 60000 кВт | 331,78 руб./кВт (без НДС) | ОАО «МРСК Цен- тра» - «Смоленск- энерго» 214019, г. Смоленск ул. Тени- шевой, 33, тел. 42- 95-59 |
| Водоснабжение | куб. м/год | На участке. Требуют ре- конструкции | 435м3 | 23144,97 руб. куб. м в сутки | СМУП «Горводока- нал» 214000, г. Смо- ленск, ул. Соболева, 5, тел. 38-85-93 |

| | | | | | |
|---------------------|------------|-----------------------------------|---|------------------------------|---|
| Водоотведение | куб. м/год | На участке. Требуют реконструкции | 511м3 | 21311,81 руб. куб. м в сутки | СМУП «Горводоканал» 214000, г. Смоленск, ул. Соболева, 5, тел. 38-85-93 |
| Очистные сооружения | куб. м/год | Требуют реконструкции | Реконструкция очистных сооружений | 0 | СМУП «Горводоканал» 214000, г. Смоленск, ул. Соболева, 5, тел. 38-85-93 |
| Отопление | Гкал/час | На участке | 100 Гкал/ час во время отопительного сезона | 2451,47 тыс. руб./Гкал./ч. | МУП «Теплосеть» |

Трудовые ресурсы

| | |
|--|------------------------|
| Численность трудоспособного населения муниципального образования, в котором находится площадка | около 200 тыс. человек |
|--|------------------------|





Производственное помещений площадью 142,5м2



Производственное помещение площадью 200,4м2



Производственное помещение с покрасочной камерой площадью 203,5м2



Складское помещение площадью 80,6м²



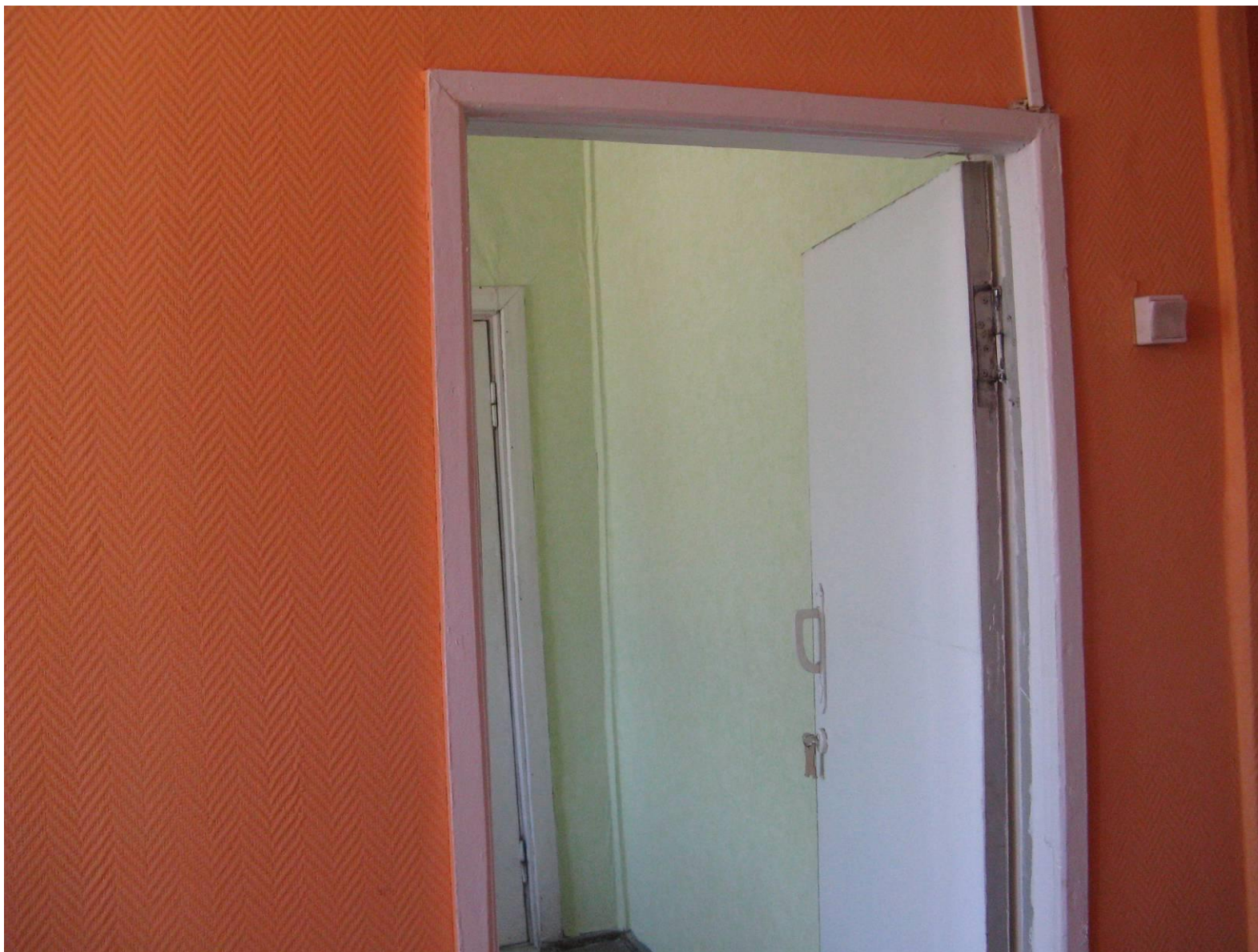
Складское помещение площадью 8,0м2



Офисное помещение площадью 16,4м2



Офисное помещение площадь. 36,9м2



Офисное помещение площадью 20,8м2

